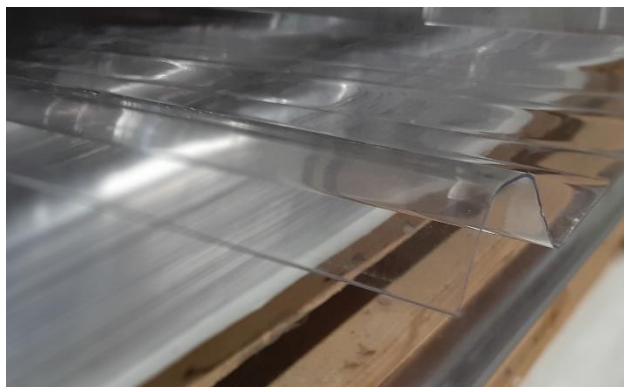


## Technisch productblad – 1 mm lichtplaat Polycarbonaat

### 1 mm lichtplaat Polycarbonaat

#### Omschrijving

De 1 mm lichtplaat is een lichtdoorlatende plaat, van het materiaal polycarbonaat. Dit product is bedoeld om daken en wanden te voorzien van een lichtdoorlatend element om zo meer daglicht in het gebouw te genereren. In dit productblad worden de technische eigenschappen van dit product beschreven.



#### Waarom een 1 mm lichtplaat toepassen?

- ↔ Lichtdoorlatend
- ↔ Brandwerend
- ↔ Eenvoudige montage
- ↔ 10 jaar garantie

“LIGHT PANEL –  
For just more light”

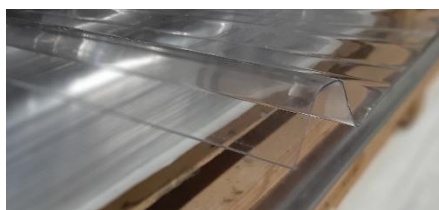
#### Toepassing

De 1 mm lichtplaat wordt toegepast in daken en wanden om de meer daglicht in gebouwen te realiseren. De montage kan zowel op de bestaande dakplaten als geschakeld met de andere dakplaten worden uitgevoerd. Door de lichtdoorlatende eigenschappen is er minder kunstmatige verlichting nodig, wat resulteert in een energiebesparing.

#### Technische eigenschappen

Omschrijving	Waarde
<b>Kleuren</b>	Helder
Materiaal	Polycarbonaat
Maximale lengte	7.600 mm
Werkbreedte	1.000 mm
Materiaaldikte	1 mm
Maximale overspanning enkelvelds	1.500 mm
Maximale overspanning meervelds	1.800 mm
Lichtdoorlatendheid	74 % Helder / 40% Opaal
Isolatiewaarde	RC-waarde 0,07
UV-bescherming	Ja
Brandklasse	BS1D0
Temperatuur bestendigheid	-140 °C - + 120 °C
Uitzettingscoëfficiënt	0,075 mm/m. °C
Geluidsisolatie	15 dB

#### Kleur



Helder

#### Montagevoorschrift

Om de 1 mm lichtplaat optimaal toe te passen, raden wij aan om deze te monteren volgens onze montage instructies. U vindt deze op onze website (inclusief een video):

<https://www.light-panel.nl/product/montage-instructie/>